

Aviso de Ciclón Tropical en el Océano Pacífico

No. Aviso: 22

Ciudad de México a 16 de Septiembre del 2016.

Emision: 04:15h

Servicio Meteorológico Nacional, fuente oficial del Gobierno de México, emite el siguiente aviso:

Síntesis:TORMENTA TROPICAL "ORLENE"

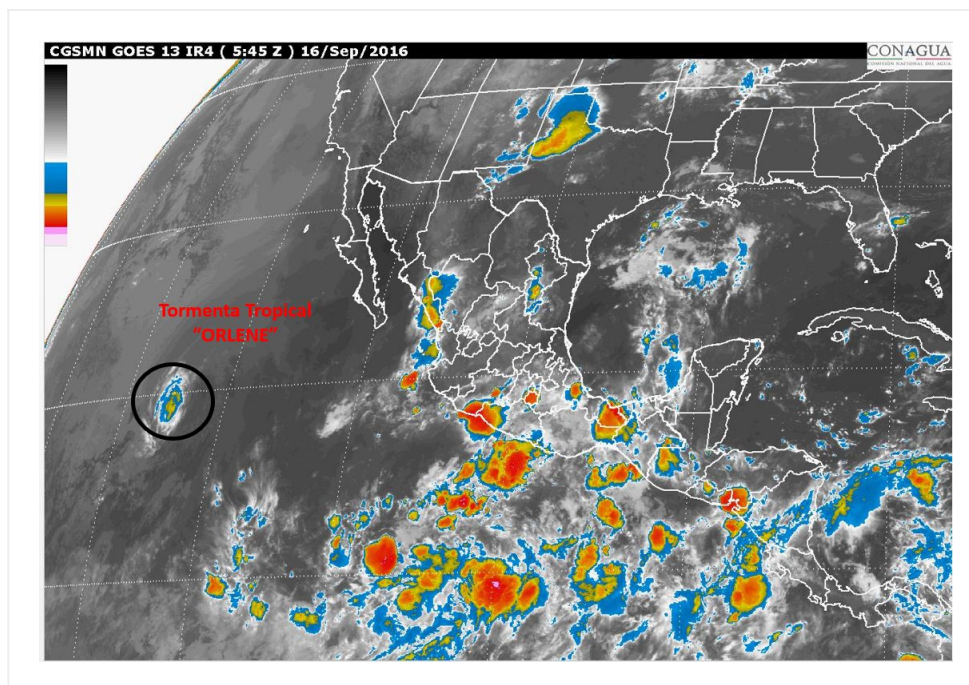


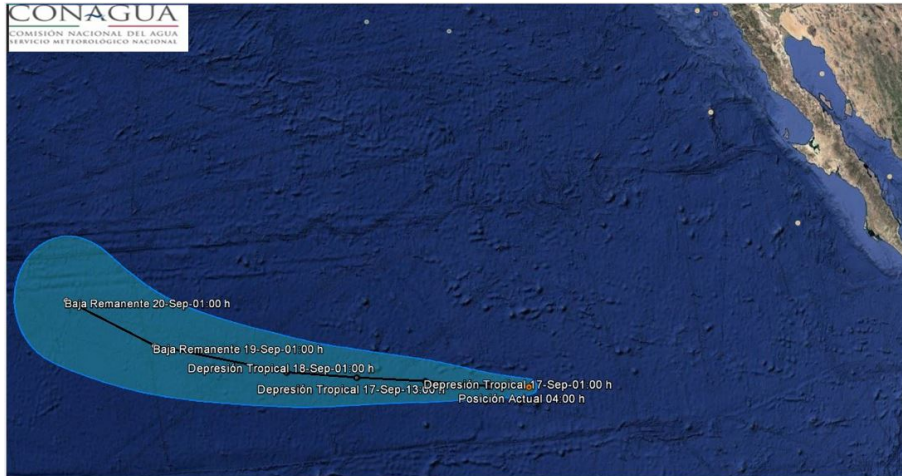
Imagen de satélite

Situación Actual:

La tormenta tropical "orlene" continuara debilitándose rápidamente al oeste de la Península de Baja California. No afecta territorio nacional.

Condiciones Actuales				
Hora local (hora gmt)	04:00 (09:00 GMT)			
Ubicación del centro del ciclón	Latitud Norte:19.9°	Longitud Oeste: 125.2°		
Distancia al lugar más cercano	1,360 km al suroeste de Punta Eugenia, BCS.			
Desplazamiento actual:	Oeste (270°) a 19 km/h			
Vientos máximos [km/h]:	Sostenidos: 85 km/h	Rachas: 100 km/h		
Presión mínima central [hpa]:	1002 hPa			
Pronóstico de lluvia	No afecta al país.			
Extensión en cuadrantes de radios de vientos y oleaje				
Radio de vientos de 63 km/h	110 km NE	95 km SE	75 km SO	110 km NO
Oleaje 4 m	165 km NE	110 km SE	110 km SO	165 km NO

PRONÓSTICO VALIDO AL DÍA/HORA LOCAL TIEMPO CENTRO	LATITUD NORTE	LONG. OESTE	VIENTOS [Km/h]	CATEGORÍA	UBICACIÓN (en km)
16/13h	19.9	126.6	65/85	Tormenta Tropical	1,470 km al suroeste de Punta Eugenia, BCS.
17/01h	20.0	128.8	55/75	Depresión Tropical	1,645 km al oeste-suroeste de Punta Eugenia, BCS.
17/13h	20.0	131.2	55/75	Depresión Tropical	1,855 km al oeste-suroeste de Punta Eugenia, BCS.
18/01h	20.0	133.7	55/75	Depresión Tropical	2,085 km al oeste-suroeste de Punta Eugenia, BCS.
19/01h	20.4	138.7	45/65	Depresión Tropical	2,530 km al oeste-suroeste de Cabo San Quintín, BC.
20/01h	21.5	142.5	35/55	Depresión Tropical	2,820 km al oeste-suroeste de Cabo San Quintan, BC.



Trayectoria pronóstico de la tormenta tropical "ORLENE"

Aviso No.	Fecha / Hora local CDT	Lat. Norte	Long. Oeste	Distancia más cercana (km)	Viento m ^á x. / rachas	Categoría	Avance
01	10 sep / 22:00	13.9	114.9	690 km al suroeste de Isla Socorro, Col., y a 1,130 km al sur-suroeste de Cabo San Lucas, BCS.	55/75	Depresión Tropical	noroeste (310°) a 19 km/h
02	11 sep / 4:00	14.8	115.9	1,100 km al suroeste de Cabo San Lucas, BCS.	65/85	Tormenta Tropical	noroeste (315°) a 20 km/h
03	11 sep / 10:00	15.4	116.8	728 km al oeste-suroeste de Isla Socorro, Col. 1,105 km al suroeste de Cabo San Lucas, BCS.	75/95	Tormenta Tropical	noroeste (305°) a 22 km/h
04	11 sep / 16:00	16.3	117.7	780 km al oeste-suroeste de Isla Socorro, Col., y a 1,095 km al suroeste de Cabo San Lucas, BCS.	85/100	Tormenta Tropical	Hacia el noroeste (310°) a 22 km/h
05	11 sep / 22:00	16.6	118.3	815 km al oeste-suroeste de Isla Socorro, Col., y a 1,125 km al suroeste de Cabo San Lucas, BCS.	100/120	Tormenta Tropical	Hacia el noroeste (305°) a 15 km/h
06	12 sep / 04:00	17.1	119.1	885 km al oeste de Isla Socorro, Col. 1,155 km al oeste-suroeste de Cabo San Lucas, B.C.S.	130/155	Huracán categoría I	Noroeste (305°) a 15 km/h

07	12 sep / 10:00	17.4	119.3	A 900 km al oeste de Isla Socorro, Col. y a 1,155 km al oeste-suroeste de Cabo San Lucas, B.C.S.	150/185	Huracán categoría I	Al noroeste (320°) a 9 km/h
8	12 sep / 16:00	17.9	119.2	A 880 km al oeste de Isla Socorro, Col., y a 1,115 km al oeste-suroeste de Cabo San Lucas, BCS.	175/215	Huracán categoría II	Norte (350°) a 9 km/h
09	12 sep / 22:00	18.7	119.1	860 km al oeste de Isla Socorro, Col. 975 km al suroeste de Cabo San Lázaro, BCS.	165/205	Huracán categoría II	Norte (360°) a 9 km/h
10	13 sep / 4:00	19.2	118.9	840 km al oeste de Isla Socorro, Col. 920 km al suroeste de Cabo San Lázaro, BCS.	165/205	Huracán categoría II	norte (360°) a 7 km/h
11	13 sep / 10:00	19.8	118.7	A 825 km al oeste de Isla Socorro, Col., y a 860 km al suroeste de Cabo San Lázaro, BCS	155/195	Huracán categoría II	Hacia el nor-noreste (15°) a 7 km/h
12	13 sep / 16:00	19.7	118.7	A 820 km al oeste de Isla Socorro, Col., y a 980 km al oeste-suroeste de Cabo San Lucas, BCS.	140/165	Huracán categoría I	Nor-noreste (15°) a 4 km/h
13	13 sep / 22:00	20.4	118.6	940 km al oeste-suroeste de Cabo San Lucas, BCS.	140/165	Huracán categoría I	Norte (360°) a 2 km/h
14	14 sep / 04:00	20.2	118.8	965 km al oeste-suroeste de Cabo San Lucas, B.C.S. 840 km al oeste-noroeste de Isla Socorro, Col.	130/155	Huracán categoría I	Oeste (270°) a 2 km/h
15	14 sep / 10:00	20.1	119.1	869 km al oeste de Isla Socorro, Col. 1,000 km al oeste-suroeste de Cabo San Lucas, BCS.	130/155	Huracán categoría I	Oeste (270°) a 4 km/h
16	14 sep / 16:00	20.2	119.7	A 1055 km al oeste-suroeste de Cabo San Lucas, BCS.	120/150	Huracán categoría I	Oeste (270°) a 7 km/h
17	14 sep / 22:00	20.4	120.4	1,120 km al oeste-suroeste de Cabo San Lucas, BCS.	110/140	Tormenta Tropical	Oeste-noroeste (285°) a 9 km/h

18	15 sep / 4:00	20.1	121.2	1,055 km al oeste-suroeste de Cabo San Lázaro, BCS.	110/140	Tormenta Tropical	oeste (275°) a 11 km/h
19	15 sep / 10:00	20.1	122.0	1,290 km al oeste-suroeste de Cabo San Lucas, BCS.	130/155	Huracán categoría I	Hacia el oeste (260°) a 15 km/h
20	15 sep / 16:00	19.8	122.9	A 1,390 km al oeste-suroeste de Cabo San Lucas, BCS.	120/150	Huracán categoría I	Oeste (260°) a 17 km/h
21	15 sep / 22:00	19.7	123.8	1,480 km al oeste de Cabo San Lucas, BCS.	100/120	Tormenta Tropical	Oeste (260°) a 20 km/h
22	16 sep / 04:00	19.9	125.2	1,360 km al suroeste de Punta Eugenia, BCS.	85/100	Tormenta Tropical	Oeste (270°) a 19 km/h

EL SIGUIENTE AVISO SE EMITIRÁ A LAS 10:15 HRS DEL 16 DE SEPTIEMBRE TIEMPO DEL CENTRO O ANTES SI OCURREN CAMBIOS SIGNIFICATIVOS

Pronosticador: RAFAEL TREJO

Revisó: JUAN CARLOS AYALA V.